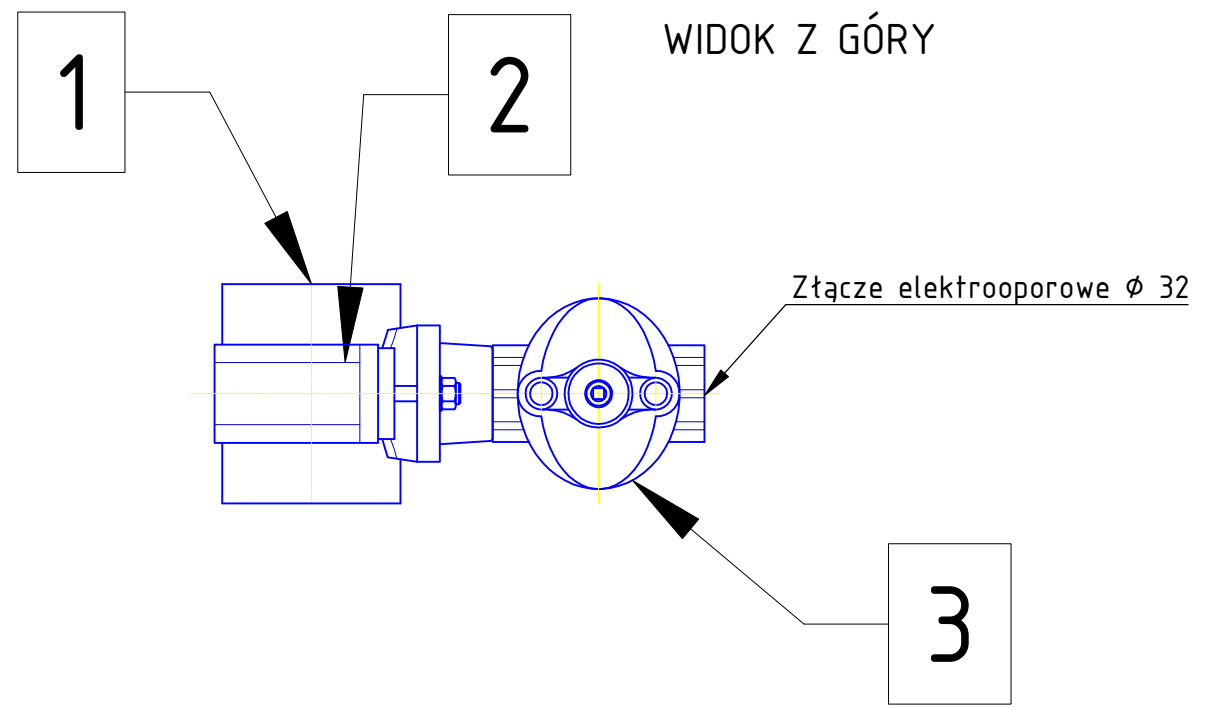
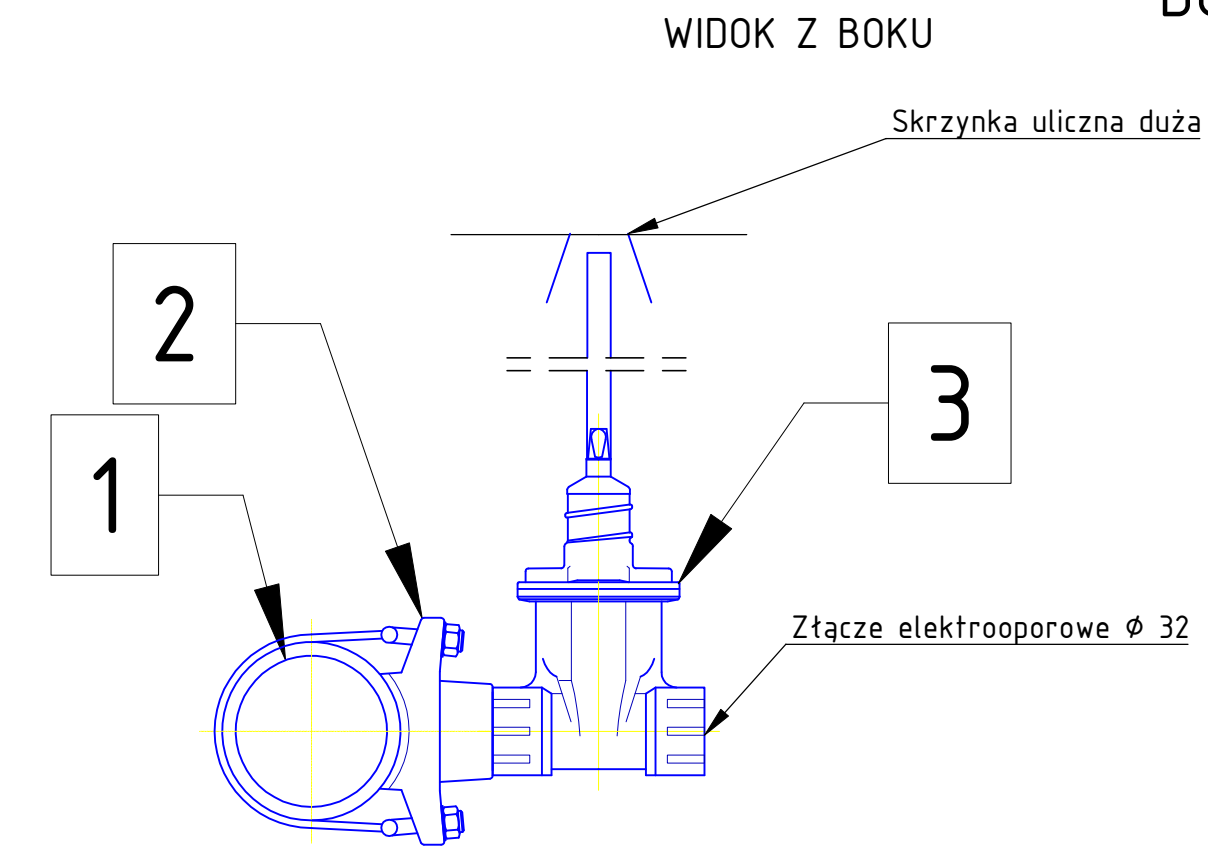


SCHEMAT PODŁĄCZENIA PRZYŁĄCZA DO SIECI WODOCIĄGOWEJ OPASKĄ NWZ Ø200/32



- Oznaczenia:
- 1 - Istniejący wodociąg Ø200
 - 2 - Projektowana opaska nawiercająca typu NWZ Ø200/32
 - 3 - Projektowana zasuwa odcinająca DN 32

UWAGA:
Projektowana armatura nawiercająco-zamykająca dla rur Ø200/32 z teleskopowym przedłużeniem trzpienia wraz z obudową oraz skrzynką uliczną dużą.

MIRO DRAFT PRZEMYSŁW MIROWSKI ul.Kartuzka 53; 97-540 Gidle NIP: 772-235-26-11 tel: +48 664655275; email: mirowski.przemek@wp.pl					<div>MD</div> <div>projekt</div>
Obiekt	BUDOWA PRZYŁĄCZA WODOCIĄGOWEGO ORAZ KANALIZACJI SANITARNEJ DLA BUDYNKU BIUROWEGO - obręb 0048 Gnojna, jedn. ewid. 160103_5 Grodków, dz. nr 227/7, 774/4, 709/2.				
Tytuł rysunku	Przyłącze wodociągowe – schemat wpięcia do sieci				Skala -
Inwestor	Państwowe Gospodarstwo Leśne Lasy Państwowe Nadleśnictwo Tułowice ul. Parkowa 14/14a, 49-130 Tułowice				Data 08/2021
Projektant	mgr. inż Dariusz Staszczuk	Branża sanitarna	Nr upr. LOD/3461/PWBS/17	Podpis	Branża: instalacje sanitarne
		Branża	Nr upr.	Podpis	Nr rys. S3